



平成25年1月31日発行
No.75

社協だより みふね

社会福祉法人
御船町社会福祉協議会

TEL 282-0785

FAX 282-7895

御船町御船1001-1

ボランティアの祭典

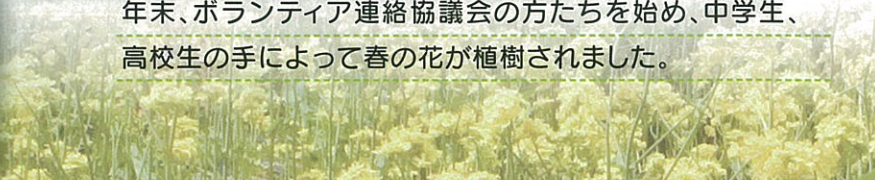
「火の国ボランティアフェスティバル荒玉」

去る11月10日、御船町のボランティアの方達も交流と研鑽の場に参加され、
他市町村のボランティア活動について学ばれました。



「シンボルロードに春の花の植樹」

年末、ボランティア連絡協議会の方たちを始め、中学生、
高校生の手によって春の花が植樹されました。



ありがとうございました



平成24年度の共同募金は皆様の協力のおかげで 下記のようにになりましたのでご報告申し上げます。



大口寄付者名 (5千円以上) 順不同・敬称略

御船町役場職員
御船町福祉協力員
上益城消防署職員
第二明星学園
御船町民生児童委員協議会
木倉校区社協
上益城地域振興局職員
ガールスカウト18団
御船町土木建設組合
小糸整形外科医院
NOSAI職員
養護老人ホームオアシス職員
肥後銀行御船支店職員
榊田外科医院
御船警察署職員
はなや
御船クリニック
入江歯科医院
吉田燃料店
御船共栄
グリーンヒルみふね
丸山商店
ダスキン熊楠
藤岡医院
江藤歯科医院

大久保耳鼻咽喉科医院
永田工務店
大八運送
第一エンジニアリング
泰泉堂牟田医院

麻生交通
御船甲佐衛生施設組合
第一信用金庫御船支店職員
ハローワーク上益城職員
JA上益城御船支所

ツルカメ企画事務所
三協工業
藤井商店
トモテック
山中オート販売
田中屋
かんべ歯科医院
竹本綜合建設
御船高校職員
御船中学校職員
御船小学校職員
小坂小学校児童職員
木倉小学校児童職員
御船小学校児童
滝尾小学校職員
高木小学校児童職員
御船昭和保育園
御船中学校生徒
平成音楽大学職員
七滝中央小学校職員
ぎんなん幼愛園
七滝中央小学校児童
滝尾幼稚園職員
滝尾たんぽぽ園
御船町社会福祉協議会



御船小では朝の登校時間に募金活動をしました。

のむら眼科医院
御船町身体障がい者福祉協会
成瀬でんき
第一事務機
御船運送
白石クレーン
増藤範昭
デオデオ御船店
御船共栄共乾利用組合
光栄
清和自動車
とらや
井本土木建設
川端木工所

お寄せいただきました皆様の善意は、**全額 (5,338,215円)** 熊本県共同募金会へ送金致しました。

赤い羽根募金

3,688,945円

内訳

■戸別・嘱託区募金	…4,986件 …2,503,000円	■職域募金	……………45件 ……653,500円
■法人募金	……………42件 ……344,000円	■その他 (募金箱、くまモングッズ売上)	……………106,790円
■学校募金	……………7件 ……57,535円	■街頭募金	……………1件 ……24,120円

歳末たすけあい募金

1,611,800円

赤い羽根自動販売機売上寄付金

82,470円

歳末見舞金配分金

◆要保護世帯 (30世帯50名)	170,000円
◆在宅介護高齢者見舞い (59名)	295,000円
◆ふれあい弁当配布 (民生児童委員協議会)	100,000円
◆お便り活動 (ガールスカウト)	30,000円

その他、社協の地域福祉事業として活用されます。

H24年10月在宅介護者の集い

黒川温泉で一時を過ごしていただきました。



共同募金の地域配分金はこのような活動にも活用されています。

♡ 支えあい ♡ 小地域ネットワーク事業のご紹介

向こう三軒両隣で、目配り 気配り 心配りの活動です。
何か気がかりなことは早めに連絡して、早めに対応できるようにしましょう。

地域サロン

68囀託区61のサロンが活動されています。

吹野なかよし会

無理せず、和気あいあいと活動してま〜す。



見守りネットワーク

3つの地区社協と15の囀託区で取り組まれています。

2丁目区

隣保組長さん達が見守りタイ♡
よろしくお願いします。



田代東部社協

心肺蘇生法やAEDの
使い方を学んでいます。



木戸屋区

連絡会と称してゲームや茶話会
を楽しんでいます。



緊急安心カード

カードが置いてある世帯は、
町内で600世帯を超えています。

高齢者世帯、障がい者世帯
などに設置してあります。



安否確認の時、
腕章もご利用
ください。



南田代1・2区 五月会

輪投げの光景。
ねらいを定めています。



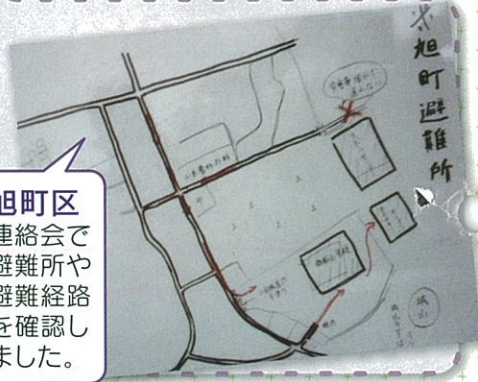
上田代 紫陽花サロン

おしゃべりに花がさきます。

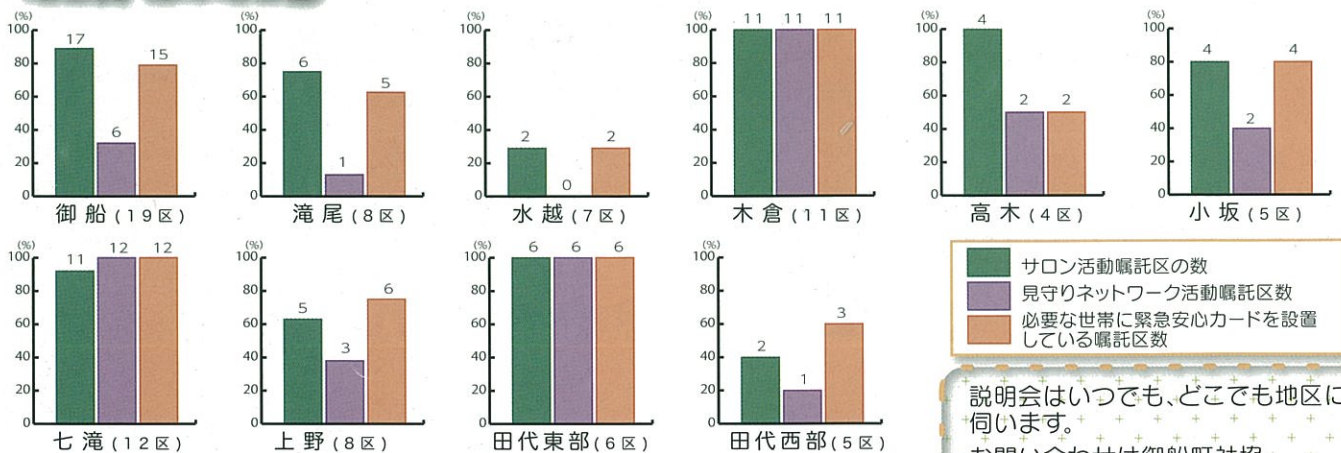


旭町区

連絡会で
避難所や
避難経路
を確認し
ました。



地区別 活動地区数



■ サロン活動囀託区の数
■ 見守りネットワーク活動囀託区数
■ 必要な世帯に緊急安心カードを設置している囀託区数

説明会はいつでも、どこでも地区に
伺います。
お問い合わせは御船町社協
TEL282-0785まで

社協会費協力をお願い



御船町社協は昭和60年に社会福祉法人として法人化され、その運営を確保するために会員(会費)制度をとっております。

社協の事業は主に寄付金・共同募金地域配分金・会費で実施されております。

町民皆様のご理解、ご協力よろしくお願い申し上げます。

社協会費は年間に

一般会員 …500円

賛助会員 …1,000円

特別会員 …10,000円

法人会員 …30,000円

となっております。



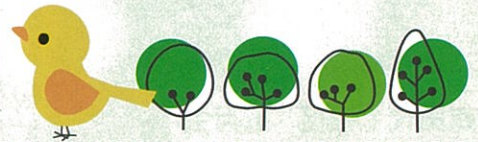
福祉協力員研修

上天草市の小地域ネットワークについて学び、意見交換を行いました。



現在御船町には50名の福祉協力員が委嘱され、高齢者世帯への見守り活動や地域サロンなどで活動されています。

地域の見守りタイクの一員である福祉協力員の皆様、いつもありがとうございます。



法律相談

2月20日(第3水曜日)

3月13日(第2水曜日)

場所 御船町コミュニティーセンター
ひばり荘(社協事務所)

時間 10時~14時

※ 相談員は弁護士・人権援護委員
行政相談委員の先生方です。



相談は無料ですが、
ひばり荘利用料一人100円が必要です。

昨年11月20日

日本赤十字社より御船町社協内日赤御船町分
区に赤十字災害救援車が寄贈されました。



日本赤十字社熊本県支部 川口事務局長(左)と社協 本山会長(右)

