

令和3年7月15日発行  
No.102

# 社協だより みふね

社会福祉法人  
御船町社会福祉協議会  
TEL 282-0785  
FAX 282-7895  
御船町御船1001-1

## 滝尾団地ご近所会



※写真撮影のために一時的にマスクを外しています

滝尾団地では、昼過ぎになると水筒とお茶菓子片手にご近所さんが集まります。

発起人の井芹ヨシ子さんと野田隆子さんは、「いつの間にか、団地のみんなで集まるようになりました。みんなと顔を合わせるとホッと安心します。ここは独り暮らしの高齢者も増えてきているため、安否確認にも繋がっています。また、熊本地震の教訓で、ペットボトルの水やお茶・毛布等を持ちより備蓄もしています。みんなで助け合いながらやっています。」と、嬉しそうに話をされました。

お互いの体調確認やアルコール消毒、マスク着用などコロナ対策をしながら団地内は笑い声で溢れていました。

## 目次

- 滝尾団地のつどい ..... P 1
- 令和2年度事業報告 ..... P 2
- 令和2年度決算報告、新役員紹介 ..... P 3
- 地域の情報 ..... P 4
- 登録ボランティア募集 ..... P 5
- お知らせ（社協会費募集、夏休みこども塾、法律相談、社協クイズ） ..... P 6



# 令和2年度 御船町社会福祉協議会事業報告

令和2年度は新型コロナウイルスの感染拡大防止のため、多くの事業が縮小、中止、代替となった一方、生活や就労のお困りごとを抱える人も多く相談業務が増加しました。

## ①法人運営（各1回は書面決議）

- ・社協理事会の開催（3回）
- ・評議員会の開催（2回）
- ・社協会費の受付

## ②福祉事業

- ・社協だよりの発行（4回）
- ・ホームページ運営（適宜更新）
- ・要援護者の把握
  - 重度在宅介護高齢者 83名
  - 独居高齢者 772名
  - 高齢者のみ世帯 940世帯
  - 見守り対象者 411名
  - 緊急安心カードの設置 961世帯
- ・初盆世帯供物品配付 128世帯
- ・地区社協支援 3地区
- ・小地域ネットワーク支援 19行政区
- ・成年後見制度についての相談 5件
- ・配食サービス 1135食
- ・ふれあいサロン活動支援 71サロン
- ・福祉協力員活動 50名 5769件
- ・重度介護高齢者への見舞金 83名
- ・在宅介護者へのお見舞い品 135世帯
- ・車いす無料貸出 30台
- ・レクリエーション道具無料貸出 32回
- ・ひとり親入学祝金 27名
- ・ボランティアスクール 中止
- ・ワークキャンプ 中止
- ・生活支援世帯歳末見舞 10世帯15名
- ・食料等緊急一時支援 7件
- ・ボランティア連絡協議会の活動支援
- ・環境美化活動 3回
- ・被災地支援（6クール） 6名派遣

- ・被災地支え合いセンター基礎研修講話
- ・球磨村とのリモート会議 6回

## ③受託事業

- ・地域支え合いセンター設置・運営事業
  - 定期的な訪問、巡回、移動茶話会
  - みんなの家での活動（サロン等） 20回
  - 災害公営住宅交流会の開催 2回
  - 今城仮設お別れ会の開催
  - 支え合いセンターだよりの発行 2回
- ・介護予防事業（通所型）
  - 元気クラブ（10か所） 129回 延べ1061名
  - 水越ホテルの学校 7回 延べ66名
  - いきいきトレーニング教室 81回 延べ823名
  - 介護予防・生活支援サポーター養成 12名受講（訪問型）生活たすくするサービス
  - 利用者 19名 協力者 16名
  - たすくするメイト養成講座 3名受講
- ・生活支援体制整備事業（第2層協議体設置）
- ・コミュニティセンター指定管理
  - 利用者 1330名
- ・くらしの相談窓口 相談件数 82件
- ・法律心配ごと相談所運営 来談者 44名
- ・地域権利擁護事業 年間利用者数 33名
- ・生活福祉資金貸付申請 緊急小口 139件
- 総合支援 120件
- ・生活困窮者自立相談支援事業 94件

## ④その他の事業へ

- ・日赤事業への協力
- ・共同募金への協力
- ・ボラサポ・九州住民支え合い活動助成 2団体



地域サロン



移動茶話会  
(支え合いセンター事業)



配食サービス



# 御船町社会福祉協議会 新理事・監事・評議員紹介 (敬称略)

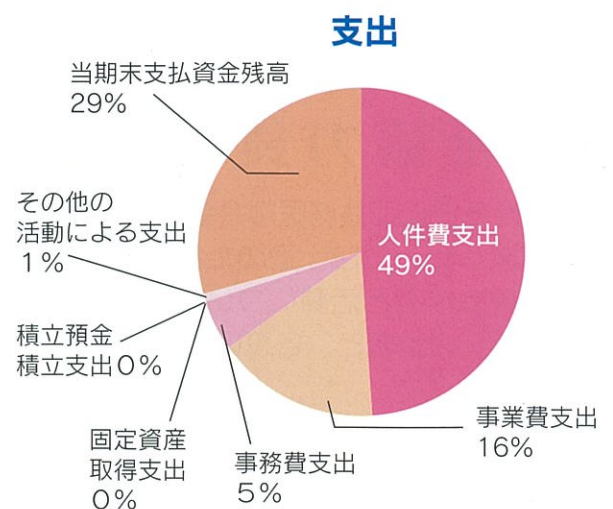
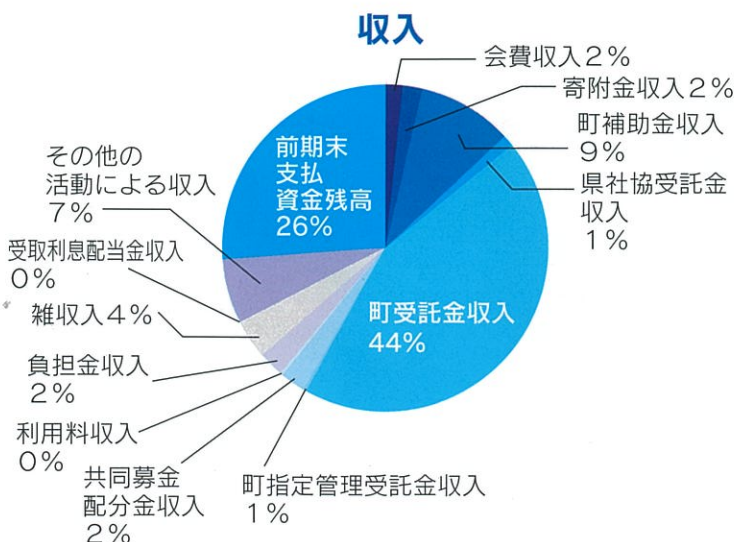
役員 任期：R3.6.9～R4年度の定時評議員会締結時まで			評議員 任期：R3.6.9～R6年度定時評議員会締結時まで		
氏名		住所	氏名		住所
会 長	藤木 正幸	御船	鶴野 幸典		田代
副 会 長	山地 正輝	小坂	野中 博文		豊秋
常務理事	西橋 静香	豊秋	高松 秀行		田代
理 事	本田 利之	七滝	山下 明美		御船
：	古閑 住一	高木	杉村 信二		田代
：	中熊 博明	辺田見	浦田 壽代		滝川
：	佐藤 智子	木倉	前田 康幸		木倉
：	吉本 洋	木倉	蒲地 禮子		御船
：	竹田津和子	辺田見	増井 博行		上野
：	松本 勝利	木倉	堀 ゆり		御船
：	川地 俊晴	小坂	中熊 英昭		辺田見
監 事	吉川 勲	滝尾	杉本 俊雄		水越
：	吉村 修	木倉	岩男 寛文		辺田見
：			鋤崎 澄夫		木倉

令和2年度の事業報告並びに収支決算が承認されました。

## 令和2年度社協収支決算書

令和2年4月～令和3年3月(円)

収 入		支 出	
科 目	金 額	科 目	金 額
会費収入	3,015,500	人件費支出	85,627,565
寄附金収入	3,662,888	事業費支出	27,309,105
町補助金収入	16,108,500	地域サロン(74地区)、小地域ネットワーク(53地区)、	
県社協受託金収入	2,003,200	御船町コミュニティセンター、配食サービス(週1回)、	
町受託金収入	75,990,326	福祉協力員(50名)、各種ボランティア事業、	
町指定管理受託金収入	834,000	心配ごと・法律相談(月1回)、各種見舞金、	
共同募金配分金収入	4,128,100	介護予防教室(10地区回)、共同募金、	
利用料収入	451,210	生活福祉資金、地域福祉権利擁護、	
負担金収入	4,225,750	要援護者把握、地域支え合いセンター、	
雑収入	6,608,335	広報誌(年4回)、生活困窮者等自立相談支援	
受取利息配当金収入	3,944	事務費支出	7,959,367
その他の活動による収入	11,379,870	固定資産取得支出	239,800
前期末支払資金残高	44,961,141	積立預金積立支出	3,265
		その他の活動による支出	2,017,260
		当期末支払資金残高	50,216,402
合 計	173,372,764	合 計	173,372,764





# 介護予防・生活支援サポーター養成講座 受講生募集

社会福祉協議会では、高齢者を支える地域づくりの協力者として介護予防・生活支援サポーターの養成・支援を行っています。サポーターの皆様は元気クラブや地域サロン、また地域の見守りなどで活躍されています。

また、利用者のご自宅を訪問して掃除や買い物などのお手伝いをする町のサービス「たすくるメイト」の養成講座も希望者は併せて行います。

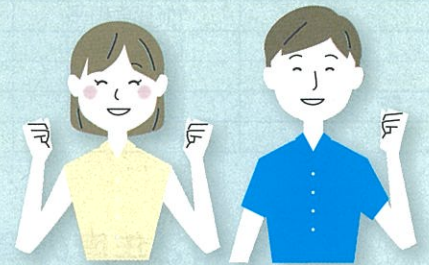
受講を希望される方は、**8月6日(金)**までに電話でお申し込みください。

**日程** 1回目：8月23日(月) 2回目：8月30日(月)  
3回目：9月6日(月) 4回目：9月13日(月)

※4回とも参加可能な方

**場所** 町民憩の家「眺世庵」御船町御船726

**時間** 午後1時30分～4時(4回とも)



申し込み・問い合わせ先 御船町社会福祉協議会 ☎282-0785

## リモート体操のご案内

スクリーンで生放送の体操を行います。  
コロナ禍で運動不足を気にされる方はぜひご参加下さい。

**日程** 7月29日(木)  
8月6日(金)・17日(火)  
9月1日(水)・21日(火)

**会場** ひばり荘 (御船町社会福祉協議会)

**時間** 14時 (40分程度)

**参加費** 無料

※運動ができる服装で  
ご参加下さい

※要予約 (先着10名)  
電話番号：282-0785



## ご寄付ありがとうございます



オールみふね恐竜の郷の復興プロジェクト  
(福味総一郎代表) より御船産水前寺菜入りの納豆  
わさびふりかけをご寄付頂きました。社協の事業  
(食料一時支援) で、お配りしました。

## 福祉協力員 研修報告

7月5日に上益城医師会会館で開催し44名が参加されました。コロナ禍のため2部制で行い、「福祉協力員の役割と活動について」「見守り体制や地域サロン」の説明と、各校区の委員の顔合わせを行いました。

地域の中で安心して生活できるように住民同士で  
支えあう地域づくりを目指していきましょう。





# 御船町ボランティアセンター 登録ボランティア(団体・個人)募集!

～わたしたちの手でやさしさや助け合いの心あふれる御船町をつくりませんか～

## 活動例

- ◎趣味や特技を生かしたい  
(歌、踊り、楽器演奏、手品、レクリエーションの披露など)
- ◎近所のちょっとした困りごとのお手伝い  
(電球の交換、重い物の移動、入院時のペットの世話など)
- ◎人とコミュニケーションするのが好き  
(地域サロン活動、話し相手、囲碁・将棋の相手、イベントなど)
- ◎災害時に被災者のために活動したい  
(災害ボランティアセンター運営の手伝いや現地での活動など)



できることを  
できるときに  
楽しみながら

## 登録方法

ボランティア登録票は、御船町社会福祉協議会ホームページからダウンロードするか御船町社会福祉協議会事務局にてお渡しします。登録票を事務局へ持参、またはFAXや郵送でお申し込みください。

★年齢や御船町内外問わず、どなたでも登録できます。

※ボランティア活動を通じて宗教や政治的な活動を行う団体や個人は登録できません。

★活動場所は基本的に御船町内です。(災害ボランティアバスなどの例外あり)

★ボランティアを行う際の保険は、御船町社会福祉協議会の窓口で加入できます。(個人負担)

★活動は無償ボランティアとなります。

## お問い合わせ

御船町社会福祉協議会  
(御船町ボランティアセンター)

Tel : 096-282-0785

Fax : 096-282-7895

HP <https://www.shakyo.jp/>

[hp/1664/](https://www.shakyo.jp/hp/1664/)

ホームページ  
QRコード



## ボランティア活動(行事)保険



ボランティア活動中のさまざまな事故によるケガや損害賠償責任を補償します。個人または団体でも加入OK! 申込は印かん持参のうえ、御船町社協までお越しください。

【ボランティア活動保険】※1名あたり

基本タイプ	350円
天災タイプ <small>(基本タイプ+地震・噴火・津波)</small>	500円

【ボランティア行事用保険】※1日1名あたり

Aプラン	①28円	②126円	③248円
Bプラン <small>(宿泊を伴う行事)</small>	事務局へお問い合わせください		
Cプラン <small>(参加者が事前に特定できない行事)</small>	28円 (最低保険料 560円)		





社協会費はこれまで2月を推進月間としておりましたが、今年度は下記の日程となります。

**【受付期間】 令和3年8月2日(月)～令和4年2月28日(月)**

※令和4年度以降は、夏期(8月)への移行を予定しております。

社協会費とは…

御船町社協は昭和60年に社会福祉法人として法人化され、その運営は会員(会費)制度によって支えられています。社協の事業は、主に寄付金・共同募金地域配分金・会費で実施されております。皆様からいただいた会費は、地域福祉活動を実施するうえでの貴重な財源として大切にに使わせていただいております。



社協会費は年間に 一般会員(一世帯当り) ……………500円  
 賛助会員(協賛者一人当り) ……………1,000円  
 特別会員( // ) ……………10,000円 となっております。

皆様にご理解をいただき、ご協力くださいますようお願い申し上げます。

## 法律相談のお知らせ

**場 所**……御船町コミュニティーセンター  
 ひばり荘(社協事務局)

**施設利用料**……一人 110円

**日 程**…… 7月21日(水)  
 8月18日(水)  
 9月15日(水)

**時 間**……13:00～16:00



※相談は無料、秘密は厳守します。  
 困りごとや悩みごと、何でもご相談ください。  
 相談員は弁護士・人権擁護委員・行政相談委員です。

当日のみ電話での受付を行います。(先着5名)  
 受付時間は午前8:30からです。電話 282-0785

- ◆以下の点にご注意ください。
- ①ご自宅での検温をお願いします。
  - ②マスクの着用をお願いします。
  - ③ご相談は、おひとり20分以内とさせていただきます。

※新型コロナウイルス感染拡大防止のため、中止となる場合もございますのでご了承ください。



御船町社会福祉協議会では、小学生を対象とした「夏休みこども塾」を開催します。ゲームや疑似体験などから「お金の大切さをたのしく学ぶ」プログラムです。

ぜひ、ご参加をお待ちしています。

**開催日時:** 令和3年8月11日(水)  
 午前10時～12時

**対 象:** 小学3年生～4年生

**人 数:** 先着15名程度

**参 加 費:** 無料

**場 所:** 御船町コミュニティーセンター「ひばり荘」  
 (御船町社会福祉協議会)

**申 込:** お電話にてお申し込みください

御船町社協 ☎282-0785



## 編集後記

いつも、社協だよりをご覧いただきありがとうございます。

前回から始まった「社協だよりクイズ」では、たくさんの方からの応募がありました。貴重なご意見や温かいお言葉を頂き、とても励みになりました。

今回、取材にご協力いただいた皆様、本当にありがとうございました。

これからも、より多くの方に興味を持ってもらえるような社協だよりにしていきたいと思っております。

次号もおたのしみ♪



## 社協だよりクイズ

回答していただいた方の中から、抽選で5名様に1,000円分のクオカードをプレゼントいたします。クイズは、今月号(No.102)の記事から出題します。

**問題** 御船町ボランティアセンターが新たに募集するのは?  
 「〇〇ボランティア」

**応募方法** クイズの答え・住所・氏名・年齢をハガキにご記入の上、下記の宛先までお送りください。

社協だよりの感想やご意見等もお聞かせください。

〒861-3207 上益城郡御船町大字御船1001-1

御船町社会福祉協議会 社協だよりクイズ係 まで

**応募締切** 令和3年8月20日(金)まで ※当選者の発表は、商品の発送をもってかえさせていただきます。

前号のクイズの答えは「くらし」でした。たくさんのご応募ありがとうございました。

