



# 社協だより みふね

令和4年11月15日発行

No.110

社会福祉法人  
御船町社会福祉協議会  
TEL 282-0785  
FAX 282-7895  
御船町御船1001-1



## ドライブサロン出発

今年度より地域サロン活動推進のひとつとして「ドライブサロン」を開始しました。これはサロン参加者に楽しんで頂くと共に、外出することでの心身の健康づくりを目的とした公民館外での活動です。

コロナ禍で長く外出の自粛を余儀なくされていたためか、周知後に早速、いくつものサロンから問い合わせや申し込みがありました。

第1号はサロン陣(陣区)で、「青空のもと満開のコスモスを鑑賞しよう」と、10月31日(月)に、12名が参加。秋晴れの中、阿蘇ミルク牧場コスモス園でサロン活動を楽しみました。

車中ではマスクを着用しながらも会話が弾み、現地に着くと足取りも軽く、散策や軽食を楽しみました。参加者からは「子どもの頃にかえったみたい」「きれいなコスモスを見て目の保養になった」等の声が聞かれました。(3面に関連記事)

## 目次

- ドライブサロン .....P 1
- 介護予防・生活支援サポーター養成講座、たすくるメイトフォローアップ研修、視察  
災害ボランティアセンター資機材移動 .....P 2
- ドライブサロン案内、レクリエーション用品紹介、地域サロン紹介、登録ボランティア制度、お礼 .....P 3
- くらしの相談窓口、環境美化活動、たすくるメイト養成講座、ホームヘルパー資格をお持ちの方へ .....P 4
- 第3回サロンピック .....P 5
- ふくし川柳募集、ひばり荘改修、法律相談、社協クイズ、編集後記 .....P 6

## 介護予防・生活支援 サポーター養成講座

介護予防・生活支援サポーターは高齢者を支える地域づくりの協力者として、平成15年から養成を開始し、元気クラブや地域サロン、見守りなどで活躍されています。

今年も4回コースの講座を町民憩の家で開催し町の介護の現状や認知症など、健康に過ごすためのポイントや体操について学び、6名が修了証を手に入れました。



## 生活たすくるメイト

### フォローアップ研修

10月17日(月) たすくるメイトを対象に役場第一分庁舎にて開催しました。6名が参加し、情報交換会のあとに、熊本回生会病院理学療法士の岩永明氏を講師に招き、「首コリ、肩こり予防について」の講義とストレッチを学びました。

参加者からは「情報交換会で先輩メイトの話を聞いて良かった。自分が活動する時の参考になった」「このストレッチならすきま時間にできる。」といった声が聞かれました。



## 人吉市・球磨村より視察

令和2年7月豪雨で甚大な被害を受け、今なお被災者支援が続く人吉市地域支え合いセンターが8月12日(金)、球磨村地域支え合いセンターが9月7日(水)に来所されました。災害公営住宅完成を前に被災者支援の在り方、地域へのつなぎ等意見交換を行いました。民生委員にもご協力頂き、経験をお伝えすることができました。



## 災害ボランティアセンター 資機材移動

御船町、益城町社協が熊本地震で使用した災害ボランティアセンターの資機材をこれまで水越社会教育センターで保管してきました。平成29年九州北部豪雨や令和2年7月豪雨の際にはここから多くの資機材を被災地にお届けしてきました。今回、熊本県社協ボランティアセンターで資機材を一元化することが決定し、9月3日(土) 合同で搬出作業を行いました。





## 「ドライブサロン」のご案内

社会福祉協議会では地域サロン活動の推進として、ドライブサロンを始めました。  
下記内容を確認の上、参加者で話し合い、希望されるサロンはお申し込みください。

- ① 開催日 月・金曜日の午後のみ（祝日は不可）
- ② 行先 町内外、出発から解散まで3時間程度  
例）買物・映画鑑賞・外食・参拝・ドライブ等
- ③ 人数 12名迄（13名以上は要相談）
- ④ 利用料 無料 運転は社協の運転手が担当します。
- ⑤ 申込方法 保険の関係上、予定日の10日前までに来所の上お申し込みください。  
当日は1サロンしか対応できません。希望日をいくつか挙げて下さい。  
※年度内の利用は各サロン1回限りです。

申込・問い合わせ先 御船町社会福祉協議会 282-0785



### シリーズ レクリエーション用品紹介⑫

## 「ボーリング」

手に持ったボールでピンを倒していき、その倒したピンの合計を競うゲームです。

ピン横にあるレバーを引くと、倒れたピンが元通りになる便利な機能があります。



借用は社協まで 電話 282-0785

## 登録ボランティア 大募集！

昨年からはまった登録ボランティア制度。  
得意なことを登録して、活動の幅を広げてみませんか。依頼と活動の場のマッチングを社協が行います。

- 例）★趣味や特技を生かしたい  
（集いの場や施設での手品・踊り・楽器演奏など）  
★近所のちょっとした困りごとのお手伝い  
（電球交換、重たい物の移動など）  
★人と接するのが好き  
（1人暮らしの方の話し相手など）  
★スマホやパソコンの操作が得意  
（高齢者などへ操作を教えるなど）  
★災害時に被災者のために活動したい

“困った時はお互い様、助け合いの輪を広げよう”  
登録票は社協事務局にあります。  
あなたの力を必要としています！

☎御船町社協 ☎282-0785

### シリーズ

あなたの地区のふれあいサロン

## 吹野なかよし会（吹野）

毎月20日の13時から吹野公民館で活動しています。  
公民館横の広場でもゲートボールをしている元気なサロンです。



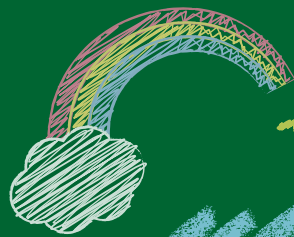
## ボランティア ありがとう



福富 静代様（秋只）よりお米60キロ  
を頂きました。  
事業で使わせて頂きます。

# くらしの相談窓口

くらしの不安や心配ごとはお気軽にご相談ください



病気・障がい



人とのかわり  
が苦手



高齢



お金・お仕事



- お金のことで不安がある
- 近所で気になっている人がいる
- 家族のことで悩んでいる
- どこに相談したらいいかわからない
- 悩みごとを誰かにきいてほしい などなど

地域のこと



子育て



御船町社会福祉協議会

TEL: 282-0785

Mail: mifuneshakyo@ari.bbiq.jp

## 生活たすくメイト養成講座のお知らせ

御船町では高齢になっても安心して暮らせる町づくりを推進しています。

生活たすくメイトは支援を必要とする方のお宅を訪問し、簡単な日常のお手伝い（掃除、買い物、ゴミ出しなど）を有料で行うものです。

活動に興味がある方は、養成講座を受講してみませんか？



- 日時 11月28日(月) 午後1時～4時
- 場所 御船町役場 第1分庁舎2階 大会室
- 受講要件 20歳以上の町内在住者で、地域での活動に意欲のある方
- 申込方法 電話にて申し込みください
- 申込切 令和4年11月21日(月)
- 申込先 御船町社会福祉協議会 282-0785

## 環境美化活動



10月29日(土)町建設課主催のシンボルロードの花植えが行われました。  
御船町ボランティア連絡協議会と中学生併せて約110名が活動しました。  
ボランティアの皆さまありがとうございました。

## 生活たすくメイト募集

## ホームヘルパー資格をお持ちの方へ



御船町社会福祉協議会では高齢者（要支援1、2および虚弱高齢者）の家事手伝いを週に1回（1時間）有償で行う「たすくメイト」を募集しています。「掃除」と「買物」が主な活動です。「フルには活動できない」「月数回ならば…」と思っている方。ぜひ、資格を活かして活動してみませんか？  
詳しくは社協までご連絡ください。 電話 282-0785

地域サロンのつどい

# 第3回 サロンピック

～ サロンではぐくむ“近助”の力 ～

令和5年1月14日(土)

午前 10:00 ~ 12:00

(9:30~開場 9:45~オープニングアトラクション)

メイン会場：御船町カルチャーセンター

入場無料

誰でも参加  
できるよ♪

## ホール

- オープニングアトラクション  
七滝中央小学校 能寛太鼓 演舞
- ふくし川柳優秀作表彰
- 地域サロン活動の報告  
コ-ディネーター  
熊本県立大学名誉教授 石橋 敏郎氏
- 福祉講談
- アトラクション



## ホワイエ

- 体験コーナー  
(安全運転チェック)
  - ・反射神経測定器
  - ・車の踏み間違い防止ペダル
  - ・ミニ体力測定
- 展示コーナー (新レクリエーション用品など)

「自分はまだ大丈夫」  
と、思っているあなた。  
ゲームで反射神経を  
見てみましょう！

踏み間違い



《主催》御船町社会福祉協議会 《後援》御船町  
《協力》熊本県立御船高等学校、御船町立七滝中央小学校、  
熊本県交通安全協会、ナルセ機材有限会社 (順不同)

問い合わせ：御船町社会福祉協議会 TEL: 096-282-0785

# 募集 ふくし川柳

人のやさしさ、温かさ、支え合うことの大切さ、交流の楽しさ等を川柳で表してみませんか？  
応募作品の中から優秀作品は令和5年1月に開催される第3回サロンピックで表彰いたします。（副賞あり）  
また応募作品は来年度以降の社協だよりで紹介する予定です。お一人様 何句でも応募可能です。

【応募方法】住所・氏名・電話番号・川柳をご記入の上、下記のいずれかの方法でご応募ください。

- ① 郵送 〒861-3207 御船町大字御船1001-1 御船町社会福祉協議会
- ② FAX 096-282-7895
- ③ E-mail mifuneshakyo@ari.bbq.jp
- ④ 来所

【応募締切】令和4年12月23日（金）まで（消印有効）



## 法律・心配ごと相談

**場 所**……御船町子育てふれあい館  
**日 程**……毎月第3水曜日（※変更となる場合があります）  
 11月16日  
 12月14日 ※第2水曜  
 1月18日  
**時 間**……13:00～16:00



※相談は無料、秘密は厳守します。  
 困りごとや悩みごと、何でもご相談ください。  
 相談員は、弁護士・人権擁護委員・行政相談委員です。

**<予約受付>** 毎月1日から相談日前日まで（※土日祝は除く）  
 定員6名（先着順）

**（注意事項）**  
 ※1日が休日の場合は、休日明けからの受付となります。  
 ※先着順となりますので、定員となり次第締め切らせていただきます。  
 ※お時間等の指定はできかねますので、ご了承ください。  
 ※キャンセルされる場合は、前日までにご連絡ください。

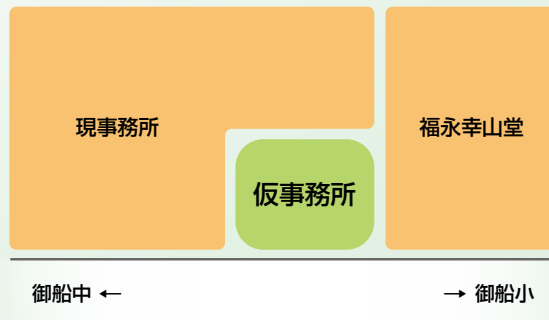
受付時間：9:00～17:00 電話：282-0785

## コミュニティセンターひばり荘 改修工事のお知らせ

安全の確保のために、工事期間中はひばり荘の貸し出しを中止します。（車イスやレク用品の貸出は可）

法律・心配ごと相談の会場は、左記に記載しております。

皆様にはご迷惑をおかけします。



電話番号は変わりません。

## 編集後記

いつも社協だよりをご覧いただきありがとうございます。

飯田山の木々が美しく色鮮やかな季節となりました。旅行支援もありお出かけされる機会も増えますね。立冬もすぎ朝夕めっきり冷え込んできています。新型コロナ感染症とともにインフルエンザの流行も心配されます。皆様、お体に気を付けてお過ごしください。

今回取材にご協力して頂いた皆様本当にありがとうございます。

次号もお楽しみに♪



## 社協だよりクイズ

正解者の中から、抽選で10名様に500円分のクオカードをプレゼントいたします。クイズは、今月号（No.110）の記事から出題します。回答を応募して、クオカードをゲットしましょう！

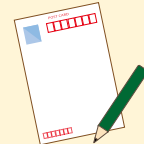
**問題** 地域サロンの新たな取り組みは？  
「OOOOサロン」

※○の中だけ答えてね

**応募方法** クイズの答え・住所・氏名・年齢をハガキにご記入の上、下記の宛先までお送りください。社協だよりの感想やご意見等もお聞かせください。  
 〒861-3207 上益城郡御船町大字御船1001-1  
 御船町社会福祉協議会 社協だよりクイズ係 まで

**応募締切** 令和4年11月30日（水）まで（消印有効）

※当選者の発表は、商品の発送をもってかえさせていただきます。



前回のクイズの答えは、「プログラム」でした。たくさんのご応募ありがとうございました。