



社協だより みふね

令和4年7月15日発行

No.108

社会福祉法人
御船町社会福祉協議会
TEL 282-0785
FAX 282-7895
御船町御船1001-1



御船ライオンズクラブと災害時の応援協定を締結

令和4年5月24日（火）、御船町社会福祉協議会（藤木正幸会長）は御船ライオンズクラブ（永本文宣会長）と「自然災害発生時における災害ボランティアセンター支援に関する協定」を締結しました。

この協定により、災害が発生した際には互いに協力し合い、災害ボランティアセンター活動により被災者の支援を迅速に行う体制を整えていくことができます。

熊本地震や令和2年7月豪雨など、熊本でも近年大災害が発生しております。私たちも被災者として大変な思いを経験し、日頃からその備えをすることの重要性を学びました。

今後、この協定がいざという時にしっかり機能し地域の皆様の安心につながるよう、情報交換を行い連携を深めていきたいと思っております。

目次

- 御船ライオンズクラブとの災害時協定調印式 P 1
- 令和3年度社会福祉協議会事業報告 P 2
- 令和3年度決算報告、令和4年度社協会費協力のお祝い P 3
- 新規サロン紹介、福祉協力員研修、地域の力、レクリエーション用品紹介 P 4
- 介護予防・生活支援サポーター養成講座、ふるさとサポーター制度、リモート体操、ミニ体力測定のお知らせ、情報提供 P 5
- 夏休みこども塾お知らせ、りんどう相談支援センター、法律相談、社協クイズ、編集後記 P 6

令和3年度 御船町社会福祉協議会事業報告

前年度に引き続き新型コロナウイルスの感染拡大防止のため、多くの事業が縮小、中止、代替となりました。そのような中、地域共生社会の実現に向けて「こども塾」や「出張ふくしの相談会」等、新たな事業を開始し、アウトリーチに努めました。社協だよりの発行も年6回にし、社協クイズや編集後記など町民の皆様に親しみを持っていただける企画を取り入れました。

①法人運営

- ・理事会の開催 ……年3回
- ・評議員会の開催 ……年2回
- ・社協会費募集
- ・町との災害ボランティアセンターの設置運営に係る協定締結
- ・事業継続計画（BCP）の策定
- ・職員の発表、講演 ……年4回

② 広報、啓発

- ・社協だよりの発行 ……年6回
- ・ホームページ運営 ……適宜更新
- ・熊本地震活動記録誌「つなぐ」の全戸配布

③福祉事業（地域・高齢・こども・障がい）

- ・地区社協活動支援 ……3校区
- ・見守りネットワーク活動支援 ……53地区
未設置区へのアプローチ ……7地区
- ・要援護者の把握
 - 一人暮らし高齢者 ……813名
 - 高齢者のみ世帯 ……917世帯
 - 重度在宅高齢者 ……71名
- ・成年後見制度についての相談 ……7名
- ・預かりサービス ……7名
- ・町営住宅巡回 ……延べ395回
- ・生活支援世帯歳末見舞 ……19名
- ・食料等緊急一時支援 ……15名
- ・配食サービス ……2,119食
- ・水越地域活性化協議会配食支援 ……753食
- ・地域サロンの活動支援 ……70サロン
- ・福祉協力員活動支援 ……51名 5,606件
- ・重度在宅介護高齢者見舞金配付 ……71名
- ・在宅介護者への見舞い品配付 ……117世帯
- ・小学校への出前福祉授業 ……2校
- ・ひとり親入学祝い金 ……23名

- ・車椅子貸出 ……59台
- ・レク用品貸出 ……34回
- ・夏休み、冬休みこども塾 ……18名

④受託事業（町・県社協）

- ・介護予防、日常生活支援総合事業
一般介護予防事業
元気クラブ ……138回 延べ1,060名
水越「ホタルの学校」 ……9回 延べ102名
- ・介護予防・生活支援サービス事業
いきいきトレーニング教室（通所型）
……………228回 延べ1,744名
- ・介護予防、生活支援サポーター養成 ……8名
- ・生活たすくるサービス（訪問型）
利用者 ……13名 協力者 ……14名
たすくるメイト養成 ……3名
- ・生活支援体制整備事業
- ・重層的支援体制整備事業の移行準備
くらしの相談 ……177件
包括化推進員の配置
- ・御船町コミュニティセンター指定管理
利用者 ひばり荘 ……1,410名
滝川分室 ……123名
- ・法律、心配ごと相談 来談者 ……56名
- ・出張ふくしの相談会 ……5地区
- ・生活福祉資金貸付申請 緊急小口 ……70件
総合相談 ……103件
- ・地域権利擁護事業 年間利用者 ……37名
- ・生活困窮者自立相談支援事業 ……105件

⑤その他の事業

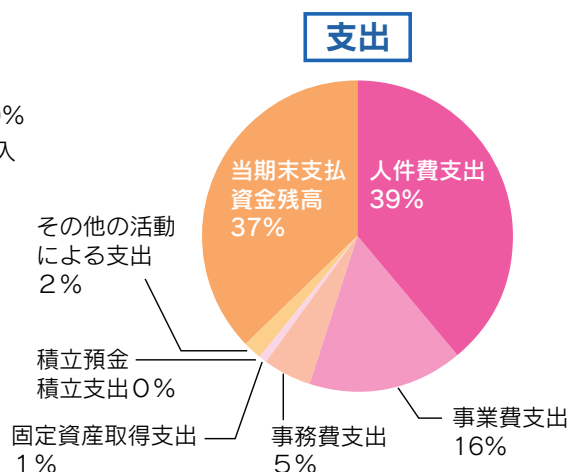
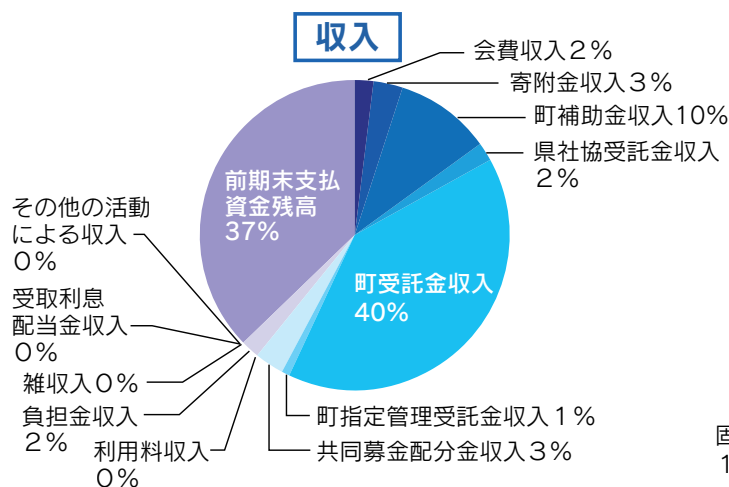
- ・日赤事業
- ・共同募金事業
ボラサポ九州住民支え合い活動助成
……………4団体

令和3年度の事業報告並びに収支決算が承認されました。

令和3年度社協収支決算書

令和3年4月～令和4年3月(円)

収 入		支 出	
科 目	金 額	科 目	金 額
会費収入	3,181,000	人件費支出	52,079,912
寄附金収入	4,193,616	事業費支出	21,789,358
町補助金収入	13,824,000	地域サロン(74地区)、小地域ネットワーク(53地区)、御船町コミュニティセンター、配食サービス(週1回)、福祉協力員(51名)、各種ボランティア事業、心配ごと・法律相談(月1回)、各種見舞金、介護予防教室(10地区)、共同募金、生活福祉資金、地域福祉権利擁護、要援護者把握、こども塾(新規事業)	
県社協受託金収入	1,911,600	広報誌(年6回)、生活困窮者等自立相談支援	
町受託金収入	53,595,875	事務費支出	7,584,659
町指定管理受託金収入	968,000	固定資産取得支出	883,300
共同募金配分金収入	4,125,414	積立預金積立支出	2,841
利用料収入	313,990	その他の活動による支出	2,462,220
負担金収入	2,070,450	当期末支払資金残高	49,824,676
雑収入	223,295		
受取利息配当金収入	3,324		
その他の活動による収入			
前期末支払資金残高	50,216,402		
合 計	134,626,966	合 計	134,626,966



令和4年度 御船町社会福祉協議会会費協力をお願い

○社協ってなに？

社協は協議会の目的（福祉の町づくりの推進）や趣旨に賛同いただいた皆様に「会員」として参加いただいている民間の非営利団体です。

○なぜ会費を集めるの？

会員になることで「地域福祉」を身近な活動として受け止め、地域福祉活動に間接的に参加いただいているという大切な意味を持っています。

○何に使われているの？

地域福祉活動やボランティアなど様々な支援活動や福祉サービス事業の財源となっています。（P2 令和3年度事業報告をご覧ください）

【受付期間】

令和4年8月1日(月)～9月9日(金)

【会 費】

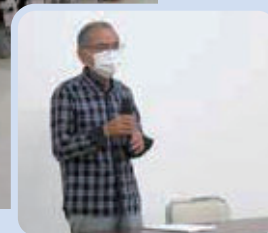
- 一般会員… 1世帯 500円
- 賛助会員… 1口 1,000円
- 特別会員… 1口 10,000円

令和4年度 第1回福祉協力員研修会

5月12日(木)、御船町役場第2分庁舎にて開催し、41名が参加しました。

福祉協力員会長、野中博文氏より地域での活動について、「地域にお住まいの方々の様子の変化にいち早く気がつくことは、その人の命を助けることにもつながる」との話がありました。

また、今後の活動に役立つように詐欺悪徳商法に関するDVD鑑賞を行いました。



シリーズ レクリエーション用品紹介⑩

「BAGGO (バグゴ)」

バグゴは、ボードをめがけて投げる的入れゲームです。ボードの穴にビーンバッグが入ると気分そうかい！ゲームで屋内外を問わず、誰もが一緒に楽しめるゲームです。



新規サロン紹介



滝川ばらサロン(牛ヶ瀬1区)



おためしサロンを経て、4月から自分たちでサロンを始めました。

毎月2回、第1・3水曜日午後2時からひばり荘滝川分室で活動しています。

参加者みんなで次回の活動内容を考え、知恵を出し合い協力してサロンを行っています。

シリーズ 地域のか⑬

茶屋の本 ゴールデンタイム



6月18日の日暮れ時「わあ、久しぶり！」の声とマスク越しの笑顔。

地域の一人暮らしや高齢者を元気にしたいと福祉協力員谷村さんの発案で「茶屋の本 ゴールデンタイム」が開催されました。

0歳から92歳までなじみの顔が入れ替わり立ち代わり、体操や楽しい語らいの時間を過ごされました。

今後は地域サロンとして定期的開催予定とのこと。乞うご期待！

介護予防・生活支援サポーター養成講座 受講生募集

社会福祉協議会では、高齢者を支える地域づくりの協力者として介護予防・生活支援サポーターの養成・支援を行っています。サポーターの皆様は元気クラブや地域サロン、また地域の見守りなどで活躍されています。

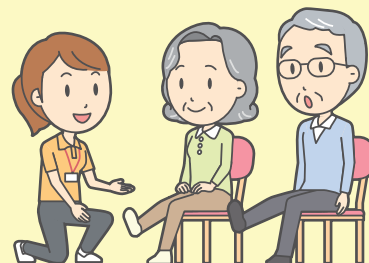
また、利用者のご自宅を訪問して掃除や買い物などのお手伝いをする町のサービス「たすくメイト」の養成講座も希望者は併せて行います。

受講を希望される方は8月5日（金）までに電話でお申込みください。

- 日程** 1回目：8月22日（月）
2回目：8月29日（月）
3回目：9月5日（月）
4回目：9月12日（月） ※4回とも参加可能な方

場所 町民憩の家「眺世庵」 御船町御船726

時間 午後1時30分～4時



申し込み・問い合わせ先 御船町社会福祉協議会 ☎282-0785

ふるさとサポーターを してみませんか？

元気クラブ、いきいきトレーニング教室、地域サロンでのサポーター活動をお住まいの地域以外でやってみたい方は社会福祉協議会へご連絡ください。

問い合わせ ☎282-0785



ミニ体力測定始めました

握力と片足立ちの体力測定です。
結果説明や体操も行います。
地域サロン等のつどいの場で活用ください。

問い合わせ ☎282-0785



リモート体操 日程案内

7月22日（金）

会場 ひばり荘（御船町社会福祉協議会）

時間 14時（40分程）

参加費 無料

スクリーンで生放送の体操を行います。
運動不足解消に持って来いです！

是非、ご参加
ください！



自動車事故被害者救済制度について

国土交通省及び独立行政法人自動車事故対策機構（NASVA）では自動車事故重度被害者に対し、経済的・精神的負担の軽減の支援を行っています。詳しくはお問合せ下さい。

<国土交通省自動車局保障制度参事官室>

・短期入院、短期入所協力事業など

問い合わせ ☎03-5253-8111（内41418）

<自動車事故対策機構（NASVA）>

・介護料の支給、交通遺児貸付制度など

問い合わせ 熊本支所 ☎096-322-5229

<NASVA交通事故被害者ホットライン>

・無料相談できる窓口を紹介

10：00～12：00 13：00～16：00

土、日、祝日、年末年始を除く

問い合わせ ☎0570-000738



夏休み こども塾



昨年好評だった「夏休みこども塾」を今年も開催いたします。
小学生を対象に、ゲームや疑似体験から「お金の大切さをたのしく学ぶ」プログラムです。

開催日時：令和4年8月4日(木) 午前10時～12時

対象：小学3年生～4年生

人数：先着15名程度

参加費：無料

場所：御船町コミュニティセンター「ひばり荘」
(御船町社会福祉協議会)

申込み：お電話にてお申込みください。御船町社協 ☎282-0785

申込期限：令和4年7月29日(金) 申込は定員になり次第締め切らせていただきます。

ご参加お待ちしております。



法律・心配ごと相談

場所……御船町コミュニティセンター
ひばり荘

施設利用料…… おひとり 110円

日程…… 毎月第3水曜日(※変更となる場合があります)
7月20日、8月17日、9月21日

時間……13:00～16:00

※相談は無料、秘密は厳守します。

困りごとや悩みごと、何でもご相談ください。

相談員は弁護士・人権擁護委員・行政相談委員です。

<予約受付>

毎月1日から相談日前日まで(※土日祝は除く)
定員6名(先着順)

(注意事項)

※1日が休日の場合は、休日明けからの受付となります。

※先着順となりますので、定員となり次第締め切らせていただきます。

※お時間等の指定はできかねますので、ご了承ください。

※キャンセルされる場合は、前日までにご連絡ください。

受付時間：9:00～17:00 電話：282-0785

熊本県・一般社団法人熊本県社会福祉士会 りんどう相談支援センター

熊本県からの委託を受けて、熊本県社会福祉士会の社会福祉士がハンセン病回復者及びその家族の方等のお話をお聞きし、必要なお手伝いをさせていただきます。

ご事情に応じて、面談の時間や場所は柔軟に対応いたします。



電話：096-365-7606

メール：soudan@kumarindou-csw.com

ホームページ：http://kumarindou-csw.com/

開所日時：月曜日～金曜日 午前9時～午後4時

休業日：土日、祝祭日

〒862-0910

熊本市東区健軍本町1-22 東部ハイツ105号

編集後記

いつも社協だよりをご覧いただきありがとうございます。

早いもので今年も半分が終わりました。日本はコロナ禍での行動緩和の動きが見られ、社会は少しずつ活気を取り戻しつつあります。

しかし、まだまだ悔えることはできない状況にあることに変わりありません。体調を崩しやすく、熱中症にも気を付ける時期になりました。お体に気をつけて過ごして下さい。



社協だよりクイズ

正解者の中から、抽選で10名様に500円分のクオカードをプレゼントいたします。クイズは、今月号(No.108)の記事から出題します。回答を応募して、クオカードをゲットしましょう！

問題

元気クラブや地域サロンなど、お住まいの地域以外で活動支援する人のことを何という？ 「〇〇〇〇サポーター」

※〇の中だけ答えてね

応募方法

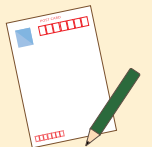
クイズの答え・住所・氏名・年齢をハガキにご記入の上、下記の宛先までお送りください。社協だよりの感想やご意見等もお聞かせください。

〒861-3207 上益城郡御船町大字御船1001-1
御船町社会福祉協議会 社協だよりクイズ係 まで

応募締切

令和4年7月29日(金)まで(消印有効)

※当選者の発表は、商品の発送をもってかえさせていただきます。



前回のクイズの答えは、「みんな」でした。たくさんのご応募ありがとうございました。